

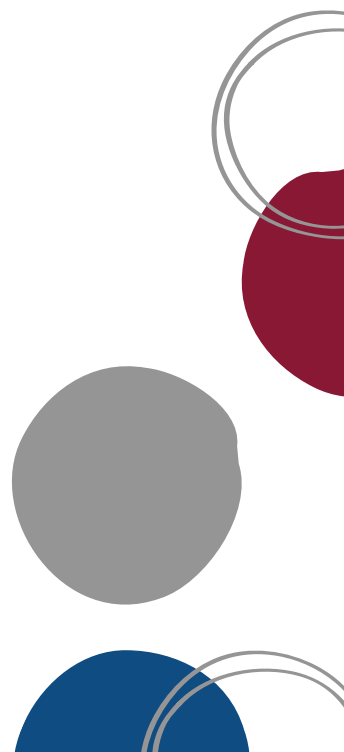


Aula 2

- **FLEXÕES FORMA** です

- **KOSOADO
DEMONSTRATIVOS**

- **PARTÍCULA** の



Terminações です

Na semana passada, aprendemos que a terminação **です** afirma algo no presente tornando a frase mais polida.

Agora, vamos ver algumas flexões de **tempo e sentido** relacionado a ela:

- **ではありません** (negação)
- **でした** (passado)
- **ではありませんでした** (passado-negativo)

Ai você se pergunta: ***Sensei, mas não tem uma terminação para o futuro??***

No japonês, só temos 4 tempos para flexionar as palavras e frases, sendo elas:

- 1 - Presente afirmativo
- 2 - Presente negativo
- 3 - Passado afirmativo
- 4 - Passado negativo

Na semana passada aprendemos a estrutura básica do japonês

_____は_____です。

Modificando o **です** por umas das terminações acima, alteramos o tempo e sentido daquilo que queremos dizer.

Vamos ver alguns exemplos?



Terminações です

1º Presente afirmativo

- はるの**は**がいこくじん**です**。
A Haruno é estrangeira.

2º Presente na negação

- はるの**は**がいこくじん**ではありません**。
A Haruno não é estrangeira.

3º Passado afirmativo

- はるの**は**がいこくじん**でした**。
A Haruno era estrangeira.

4º Passado negativo

- はるの**は**がいこくじん**ではありませんでした**。
A Haruno não era estrangeira.

Percebeu que, mudando apenas o final, você altera o sentido e tempo da frase? Esse é um dos princípios para aprender o japonês, brincar com a posição das palavras e terminações. :)

KOSOADO demonstrativos

O sistema **KOSOADO** é utilizado para indicar as coisas. Tem esta sigla para você lembrar das sequências das palavras, como descrito abaixo. O **KOSOADO** é equivalente aos pronomes demonstrativos no português.

Para utilizar um ou outro, vai depender da distância que o falante e o ouvinte estão em relação àquilo que está sendo dito.

Pós ele, é acompanhado uma partícula, sendo frequente, a partícula **は**.

KO - **これ** - isto

SO - **それ** - isso

A - **あれ** - aquilo

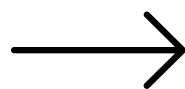
DO - **どれ** - qual/ o que?

→ Percebeu que todos terminou em **れ**?

Exemplo:

これはたてものです。

Isto é uma construção.



Como desafio, tenta flexionar para os outros tempos e sentidos que vimos na página anterior.

KOSOADO demonstrativos

Temos também o KOSOADO que termina com の! Possui a mesma função que os que foram vistos na página anterior, que é indicar algo, mas, neste caso, não teremos partícula após o KOSOADO.

KO - この - *este/esta*

SO - その - *esse/essa*

A - あの - *aquela/aquela*

DO - どの - *qual?*

Percebeu que todos terminou em の?

Exemplo:

このたてものです。
Esta construção.

Tenta flexionar com o conteúdo que vimos na página anterior

Substituindo o substantivo **たてもの** por qualquer outro, você consegue indicar sobre aquilo que está falando.

Exemplo:

- あのはなです。 - *É aquela flor.*
- このさいふではありません。 - *Não é esta carteira.*
- そのかぎでした。 - *Era esta chave.*

Partícula の

A partícula の é a terceira partícula que vamos aprender e ela tem, a princípio, duas funções.

1º - Pronomes possessivos

Quando acrescentamos a partícula の após os pronomes que aprendemos na semana passada, os mesmos se tornam possessivos, "meu", "seu", "dele", "dela", "nosso" e assim por diante.

Exemplos

- わたしのほん
Meu livro
- かのじょのいぬ
O cachorro dela
- かれたちのしあい
A competição deles
- かれのけいたい
O celular dele

2º - Ligando substantivos

A segunda função da partícula の é ligar substantivos, o que vem depois pertence ao que vem antes, e vice versa.

Partícula の

2º - Ligando substantivos

A segunda função da partícula の é ligar substantivos, o que vem depois pertence ao que vem antes, e vice versa.

Exemplos:

- かせのおと
Som **do** vento
- いえのにわ
Quintal **de** casa
- へやのでんき
Luz **do** quarto
- ともだちのメール
Mensagem **do** amigo

Perceba que a partícula の, nesta função, é equivalente as preposições "da - de - do" do português? Porém, a ordem para montar as frases é invertida.